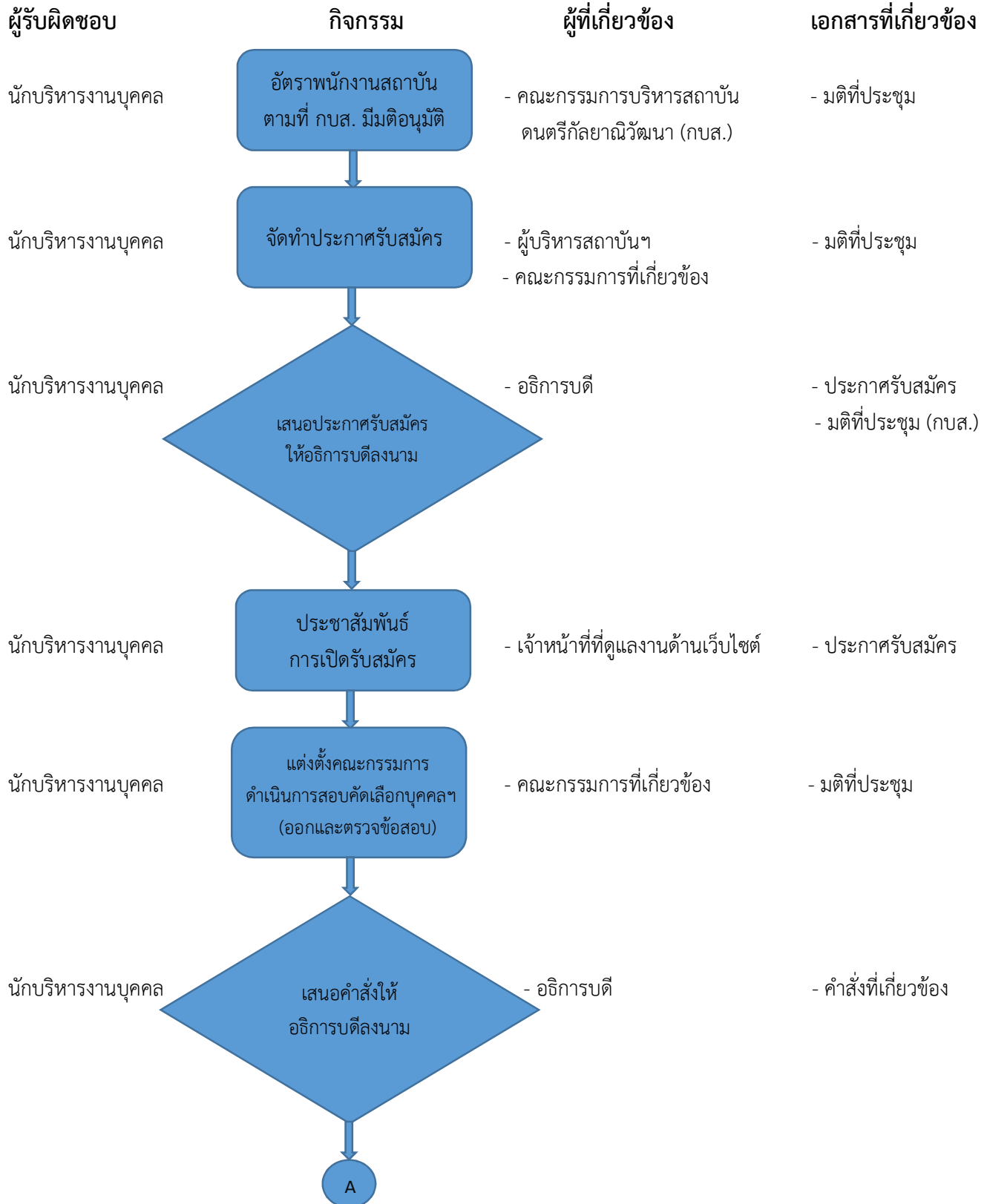


ขั้นตอนการปฏิบัติงาน
เรื่อง การดำเนินการเปิดรับสมัครคัดเลือกบุคคลภายนอกเพื่อบรรจุเป็นพนักงานสถาบัน
สถาบันดนตรีกัลยาณีวัฒนา

.....

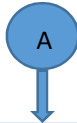


ผู้รับผิดชอบ

กิจกรรม

ผู้ที่เกี่ยวข้อง

เอกสารที่เกี่ยวข้อง



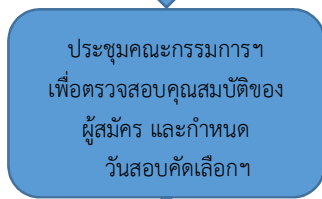
นักบริหารงานบุคคล



- คณะกรรมการที่เกี่ยวข้อง

- หนังสือเชิญประชุม
- คำสั่งที่เกี่ยวข้อง

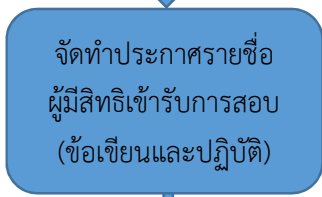
นักบริหารงานบุคคล



- คณะกรรมการที่เกี่ยวข้อง

- หนังสือเชิญประชุม
- คำสั่งที่เกี่ยวข้อง
- เอกสารของผู้สมัคร

นักบริหารงานบุคคล



- คณะกรรมการที่เกี่ยวข้อง

- ประกาศรับสมัคร
- เอกสารของผู้สมัคร

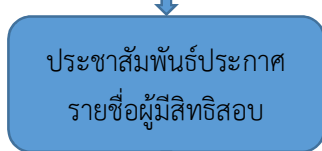
นักบริหารงานบุคคล
สิทธิสอบ



- อธิการบดี

- ประกาศรายชื่อผู้มี

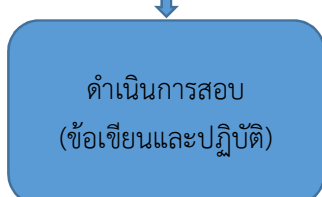
นักบริหารงานบุคคล
สิทธิสอบ



- เจ้าหน้าที่ที่ดูแลงานด้านเว็บไซต์

- ประกาศรายชื่อผู้มี

นักบริหารงานบุคคล
สอบ

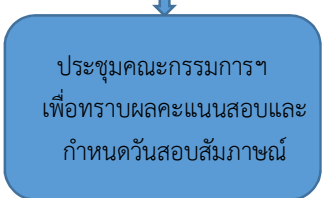


- เจ้าหน้าที่ที่ดูแลห้องประชุม

- ผู้เข้าสอบ

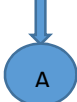
- ใบลงลายมือชื่อผู้เข้า

นักบริหารงานบุคคล



- คณะกรรมการที่เกี่ยวข้อง

- ใบลงชื่อคณะกรรมการ
- ใบสรุปคะแนนสอบ

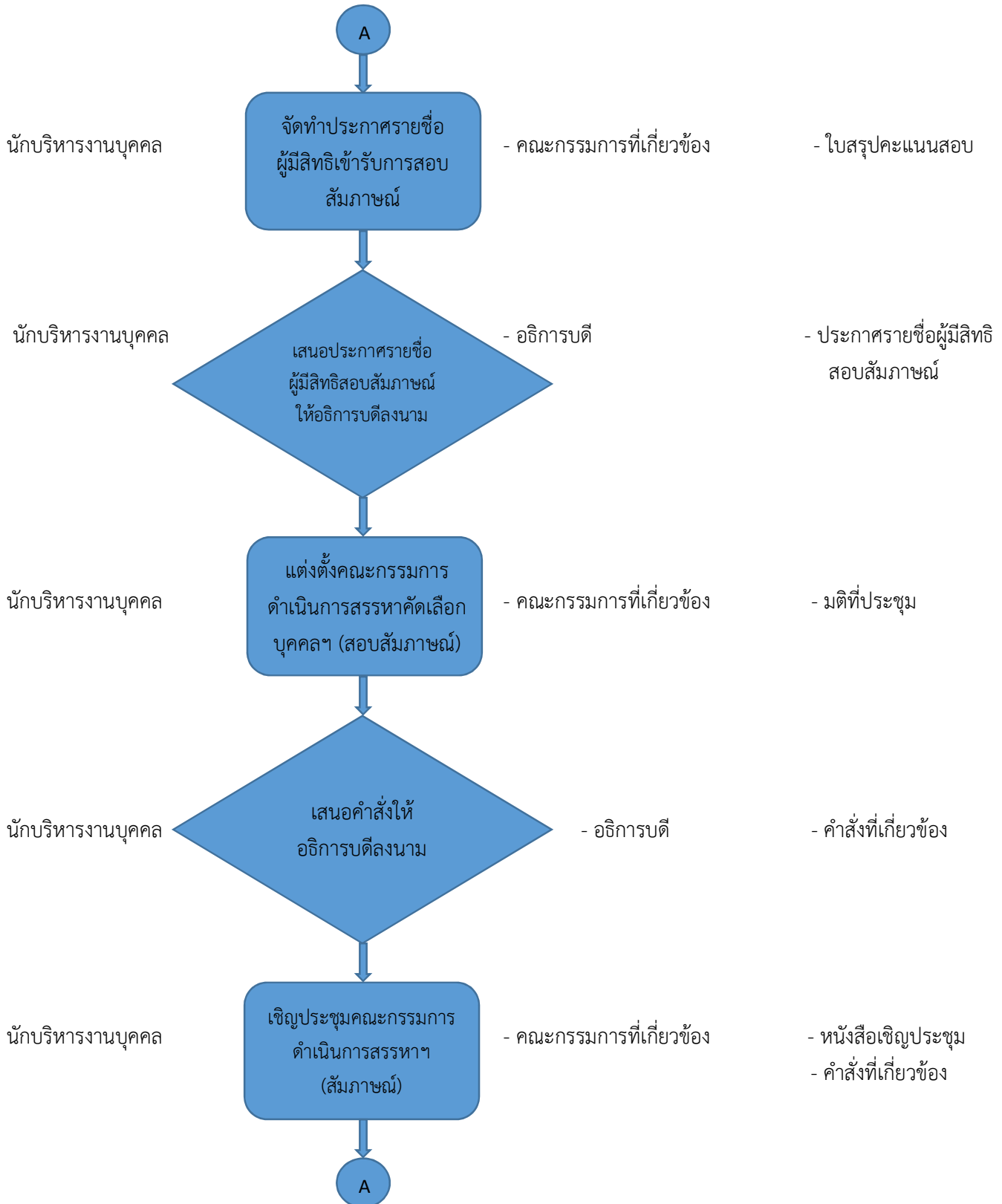


ผู้รับผิดชอบ

กิจกรรม

ผู้ที่เกี่ยวข้อง

เอกสารที่เกี่ยวข้อง

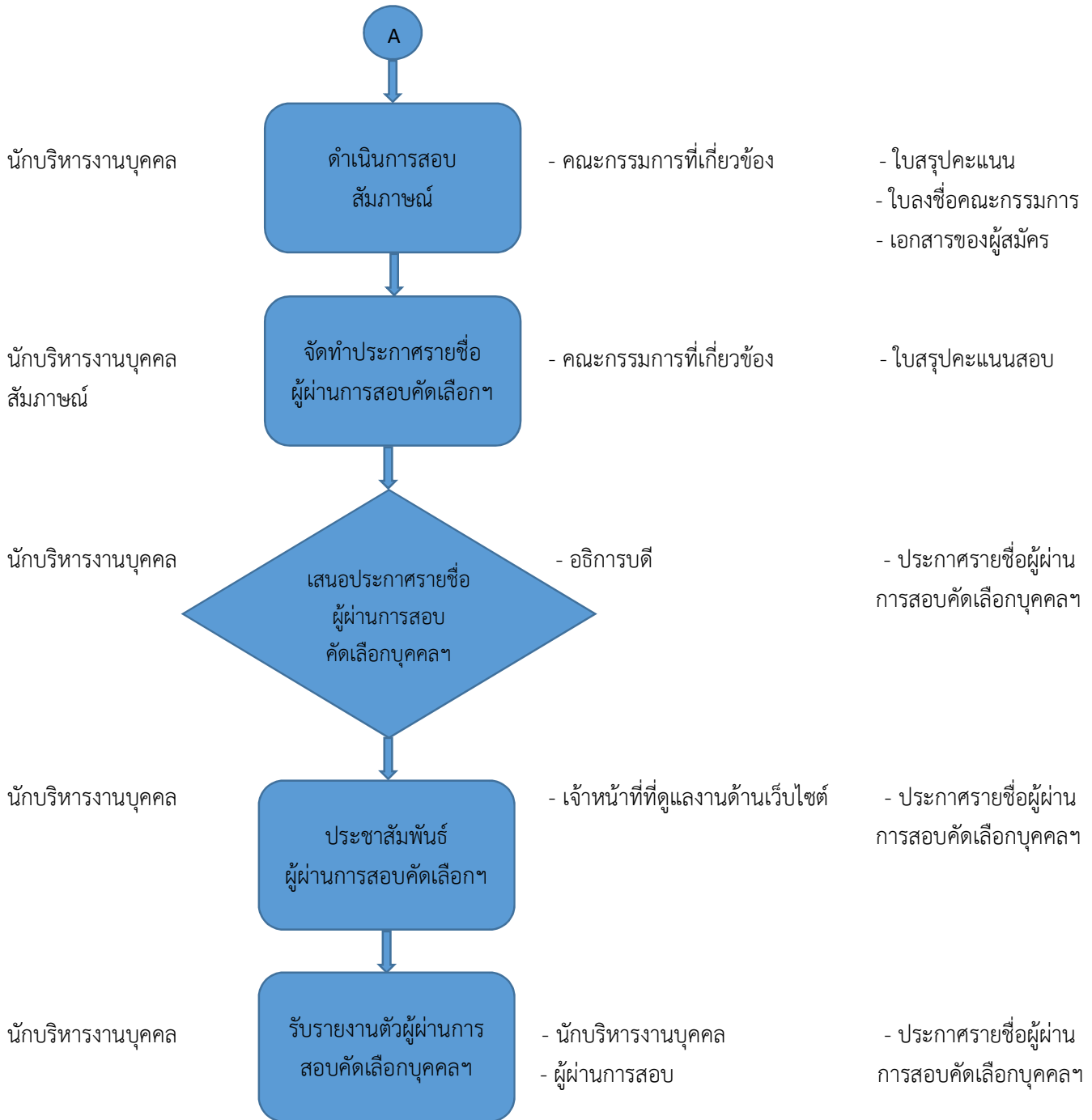


ผู้รับผิดชอบ

กิจกรรม

ผู้ที่เกี่ยวข้อง

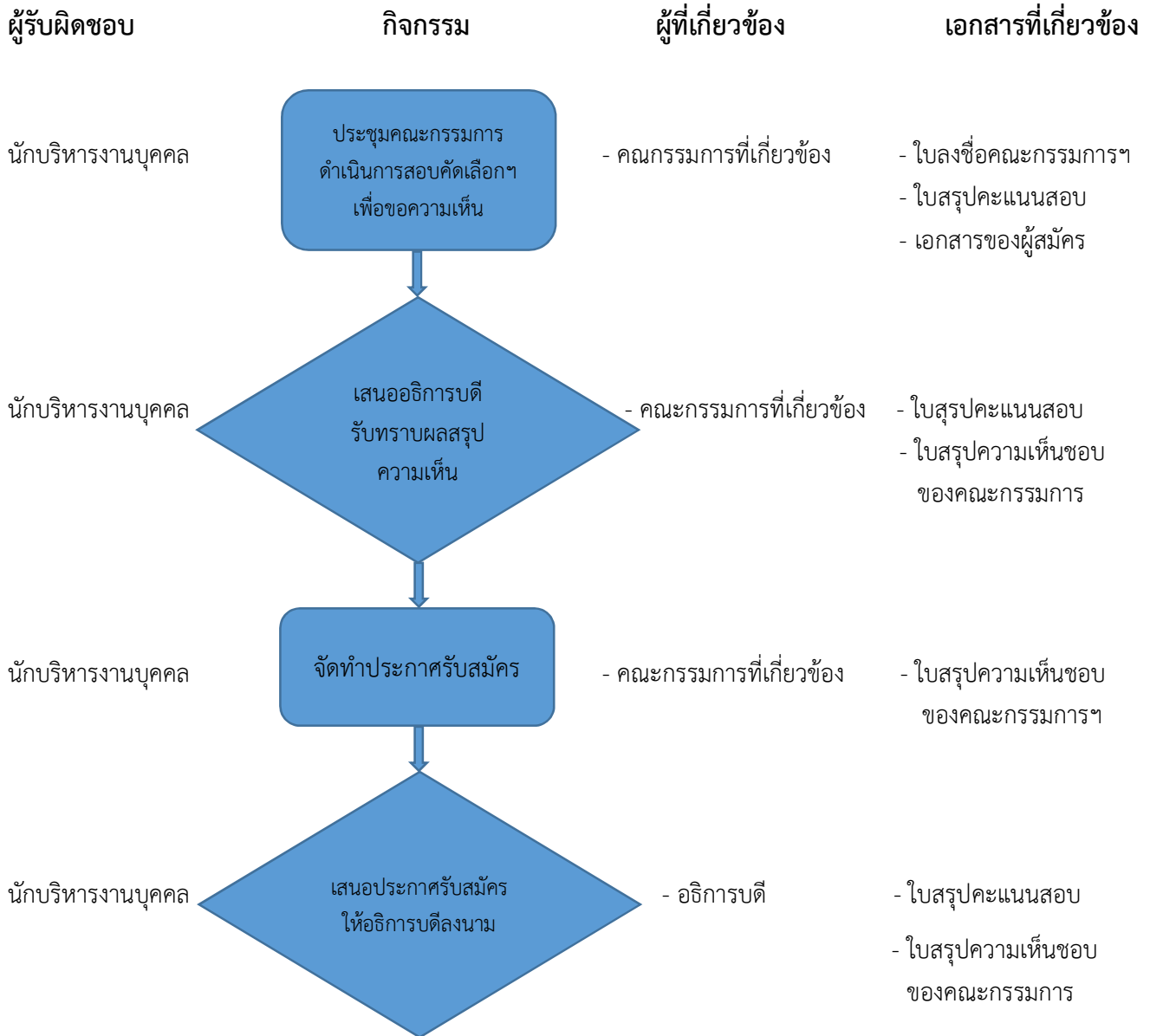
เอกสารที่เกี่ยวข้อง



หมายเหตุ

๑. คณะกรรมการ กบส. หมายถึง **คณะกรรมการบริหารสถาบัน**
๒. คณะกรรมการคัดเลือกบุคคลฯ หมายถึง **คณะกรรมการดำเนินการสอบคัดเลือกบุคคลเพื่อบรรจุเป็นพนักงานสถาบัน**
๓. คณะกรรมการดำเนินการสรรหาคัดเลือกบุคคลฯ หมายถึง **คณะกรรมการดำเนินการสรรหาคัดเลือกบุคคลเพื่อบรรจุและแต่งตั้งเป็นพนักงานสถาบัน**
๔. ประกาศรับสมัคร หมายถึง **ประกาศรับสมัครคัดเลือกบุคคลเพื่อบรรจุเป็นพนักงานสถาบัน**
๕. ประกาศรายชื่อผู้มีสิทธิเข้ารับการสอบฯ หมายถึง **ประกาศรายชื่อผู้มีสิทธิเข้ารับการสอบคัดเลือกบุคคลเพื่อบรรจุเป็นพนักงานสถาบัน**
๖. ประกาศรายชื่อผู้มีสิทธิสอบสัมภาษณ์ หมายถึง **ประกาศรายชื่อผู้มีสิทธิเข้ารับการสอบคัดเลือกบุคคลเพื่อบรรจุเป็นพนักงานสถาบัน**
๗. ประกาศรายชื่อผู้ผ่านการสอบคัดเลือกบุคคลฯ หมายถึง **ประกาศผลการสอบคัดเลือกบุคคลเพื่อบรรจุเป็นพนักงานสถาบัน**

*****กรณีไม่มีผู้ผ่านการสอบข้อเขียนและสอบปฏิบัติ*****



กรณีไม่มีผู้มาสมัคร

